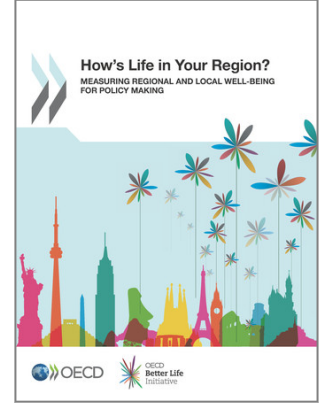


OECD *Multilingual Summaries*

How's Life in Your Region?

Measuring Regional and Local Well-being for Policy Making

Summary in Turkish



Read the full book on: 10.1787/9789264217416-en

Bölgenizde Yaşam Nasıl?

Politika Oluşturulması için Bölgesel ve Yerel Refahın Ölçülmesi

Türkçe Özet

Herkes yaşadığı yerde iyi bir yaşam sürmek ister, bu yüzden ulusal ortalama yerine kendi günlük deneyimlerinin ölçülmesi onlara daha anlamlı gelebilir. Ekonominin ve toplumun tam bir resminin insanların doğrudan yaşam koşulları hakkında nelere değer verdiklerini, beklentileri karşılanmadığında nasıl davrandıklarını, yerel hizmetlerin daha iyi iş olanaklarına ve daha sağlıklı hayatlara nasıl katkıda bulunduğunu kapsamaması gerekir. Bölgesel refah göstergeleri, iyileşme ve gelişmenin herkes için daha iyi hayat anlamına gelip gelmediğinin görülmesini sağlar.

Bölgeler, refah göstergelerini özel öncelik ve ihtiyaçlara göre birçok amaç için kullanabilir. Bu göstergeler, bölgelerin refah alanındaki görece güçlü ve zayıf oldukları yanları belirlemelerine, eğilimleri izlemelerine ve bunları başka yerlerdekilerle karşılaştırmalarına yardımcı olabilir. Ayrıca özel refah sorunları hakkında farkındalığı da artırabilir. Son olarak, politikaların yurttaşların en çok nelere önem verdiklerini yansıtacak şekilde önceliklendirilmesine kılavuzluk edebilir.

Dokuz boyut temel alınarak bölgesel refahın ölçülmesi için ortak bir çerçeve.

Bölgenizde Yaşam Nasıl? insanların bölgesel düzeyde refahının ölçülmesi için ortak bir çerçeve sunuyor. Söz konusu çerçeve, insanların maddi koşullarını (gelir, iş ve konut) ve yaşam kalitelerini (sağlık, eğitim, çevre, güvenlik, hizmetlere erişim ve sivil katılım) şekillendiren dokuz boyuta bakarak, politikaların uygunluk ve etkinliğinin geliştirmeye yönelik olarak tasarlanmıştır. Bu dokuz boyut, gerek bireylerin, gerekse her bir özel bölgenin özelliklerinden kaynaklanır. Bunlar en iyi şekilde girdiler ya da çıktılarından çok gerçek sonuçların göstergeleri aracılığıyla ölçülür.

Bu dokuz boyutun 34 OECD ülkesindeki 362 bölgede bir dizi karşılaştırılabilir gösterge aracılığıyla ölçülmesi, refah sonuçlarının bu yerlerde çok farklı şekillerde gerçekleştiğini gösteriyor. Çoğu kez aynı ülke içindeki bölgeler arasında refah farklılıkları, farklı ülkeler arasında olduğundan daha fazladır. Örneğin, Bask Ülkesi ile Endülüzya arasındaki işgücünün eğitim düzeylerindeki fark, daha çok İspanya ile İsveç arasındaki farka benzer. Bu tür bölgesel eşitsizlikler, refah maliyetlerini artırabilir, sosyal uyumu tehlikeye sokabilir ve ulusal performansı zayıflatabilir. İş, eğitim ve hizmetlere erişimde daha büyük bölgesel eşitsizliklerin olduğu ülkelerde, ülke düzeyinde de daha düşük refah sonuçları görülür.

Refah sonuçları arasında daha iyi denge olması, bölgesel dirençliliğin artmasına yardımcı olabilir.

Refah sonuçlarının daha eşit dağılımı, insanların hayatlarını etkileyebilir ve bölgesel dirençliliğin artmasında rol oynayabilir. Daha düşük gelir eşitsizliklerinin olduğu bölgeler, ortalama olarak son on yılda

ve özellikle ekonomik krizden bu yana görece daha yüksek kişi başına düşen gayri safi yurt içi hasıla (GSYİH) artış oranları yaşadı. Ancak, gerek bölgelerdeki refah sonuçlarının ortalaması, gerekse bunların dağılımı önemli farklılıklar gösteriyor. Örneğin, ulus altı düzeyde gelir eşitsizliğine ilişkin yeni veriler, gelir eşitsizliklerinin ortalama olarak büyük şehirlerde daha yüksek olduğunu gösteriyor.

Bölgelerin refah sonuçlarını değiştirme kapasiteleri ve çeşitli refah boyutlarında gelişim eğilimi farklıdır. İş sonuçları sadece birkaç yıl içinde değişebilirken, güvenlik ve eğitim gibi öbür boyutlar, daha uzun vadeli yatırım gerektirir. Örneğin, 2000 yılında güvenlik alanında alt beşte birde yer alan OECD bölgelerinin %80'den fazlası ve eğitim alanında alt beşte birde yer alanların %90'ı, 2013 yılında hâlâ oradaydı.

Bölgesel refah çerçevesi, farklı refah boyutlarının birbirine karşı çalışabileceğini ya da birbirini güçlendirebileceğini ortaya koyuyor. Boyutlar arasındaki tamamlayıcılık ve telafilerin açıklanması, politikaların uygunluğunun artırılmasına yardımcı olur. Yurttaşlar, yerel yönetim ve kurumların kalitesi aracılığıyla politika karışımının tasarım ve uygulamasını etkileyebilirler.

Bölgesel bir refah stratejisi uygulanması için kılavuz

Yurttaşları için mevcut yaşam koşullarını ve gelecekteki olanakları geliştirmeye yönelik bir refah stratejisi benimsemek isteyen bölgeler ve şehirler, aşağıdaki adımları düşünmelidir:

- Refah hedeflerini politikayla ilgili göstergelere dönüştürün. Bölgesel refah ölçümünün net olarak, açık bir şekilde devlet kademeleri arasında ve içerisinde uyumlu bölgesel politika hedeflerine bağlanması gerekir.
- Göstergeler seçin. OECD Bölgesel Refah Çerçevesinde vurgulandığı şekilde yerel öncelikleri ve varlıkları yansıtan sınırlı sayıda bir dizi temel göstergeye odaklanmaya yönelik katılımcı bir danışma süreci tesis edilmelidir.
- Referans değerleri ve beklenen sonuçları belirleyin. Net olarak belirlenmiş bir başlangıç noktası ve ulaşılacak çeşitli hedefler saptanması, kamunun eylem rotasının şeffaf bir zaman çizelgesi ve ara kilometre taşları ile çerçevesine yardımcı olur.
- Kaydedilen ilerlemeyi izleyin ve farklı yerlerin potansiyelini değerlendirin. Bölgesel refah göstergeleri, zaman içerisinde değişimlerin takip edilmesi ve farklı toplumlarda gelişim için özel varlıkların belirlenmesi için bir araç sunar.
- Yurttaş katılımını teşvik edin ve sonuçları açıklayın. Yurttaşların ölçüm girişiminin ilk aşamalarından itibaren katılımının sağlanması, eylem için ivme yaratır, gerektiğinde politika ayarlamalarını kolaylaştırır, hesap verebilirlik ve güveni artırır.

© OECD

Bu özet metin, resmi bir OECD çevirisi değildir.

Bu özet metin, OECD telif hakkı ve yayının aslının ismi belirtilmek koşuluyla çoğaltılabilir.

Değişik dillerdeki özet metinler, aslı İngilizce ve Fransızca dillerinde yayınlanan OECD yayınlarının kısaltılmış çevirileridir.

Bu yayınlar OECD İnternet Kitabevi'nden ücretsiz olarak temin edilebilir www.oecd.org/bookshop

Daha fazla bilgi için, OECD Halkla İlişkiler ve İletişim Müdürlüğü, Haklar ve Çeviri Birimi'ne başvurunuz. rights@oecd.org Faks: +33 (0)1 45 24 99 30.

OECD Rights and Translation unit (PAC)

2 rue André-Pascal, 75116

Paris, Fransa

İnternet web sitemiz: www.oecd.org/rights



Read the complete English version on OECD iLibrary!

© OECD (2014), *How's Life in Your Region?: Measuring Regional and Local Well-being for Policy Making*, OECD Publishing.

doi: 10.1787/9789264217416-en