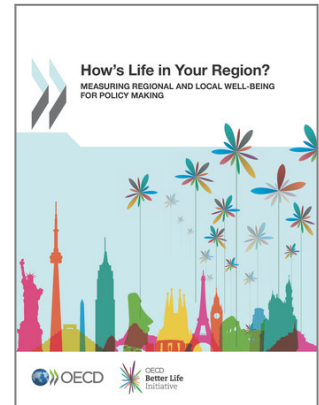


# OECD *Multilingual Summaries*

## How's Life in Your Region?

### Measuring Regional and Local Well-being for Policy Making

Summary in Greek



Read the full book on: [10.1787/9789264217416-en](https://doi.org/10.1787/9789264217416-en)

## Πώς είναι η ζωή στην περιφέρειά σου; Μέτρηση της περιφερειακής και της τοπικής ευημερίας για τη χάραξη πολιτικής

Περίληψη στα ελληνικά

Κάθε ένας από εμάς επιθυμεί να ζει καλά όπου και αν κατοικεί. Ως εκ τούτου, η μέτρηση των καθημερινών εμπειριών ίσως να έχει μεγαλύτερο νόημα για τον καθένα μας από όσο ο εθνικός μέσος. Μία πλήρης εικόνα της οικονομίας και της κοινωνίας πρέπει να εμπεριέχει καθετί το οποίο οι άνθρωποι θεωρούν σημαντικό για τις άμεσες συνθήκες διαβίωσής τους, κάθε τους αντίδραση όταν οι προσδοκίες τους δεν εκπληρώνονται και κάθε τρόπο με τον οποίο οι τοπικές υπηρεσίες συμβάλλουν στη βελτίωση των ευκαιριών απασχόλησης και της υγείας. Οι περιφερειακοί δείκτες που μετρούν την ευημερία (well-being) απεικονίζουν εάν η ανάκαμψη και η ευμάρεια μετουσιώνονται σε καλύτερη ζωή για όλους.

Οι περιφέρειες μπορούν να χρησιμοποιήσουν τους δείκτες ευημερίας για πολλούς σκοπούς ανάλογα με τις οικείες συγκεκριμένες προτεραιότητες και ανάγκες. Οι εν λόγω δείκτες μπορούν να βοηθήσουν τις περιφέρειες να εντοπίσουν τα δυνατά και αδύνατα σημεία τους όσον αφορά την ευημερία, να παρακολουθήσουν τις τάσεις και να τις συγκρίνουν με αυτές από άλλα μέρη. Μπορούν επίσης να επιστήσουν την προσοχή σε συγκεκριμένες προκλήσεις όσον αφορά την ευημερία. Τέλος, μπορούν να καθοδηγήσουν την ιεράρχηση των πολιτικών αντικατοπτρίζοντας αυτό που οι πολίτες θεωρούν σημαντικότερο.

### *Ένα κοινό πλαίσιο για τη μέτρηση της περιφερειακής ευημερίας βασισμένο σε εννέα διαστάσεις.*

Στην έκθεση «Πώς είναι η ζωή στην περιφέρειά σου;» παρέχεται ένα κοινό πλαίσιο για τη μέτρηση της ευημερίας των ανθρώπων σε περιφερειακό επίπεδο. Το πλαίσιο έχει σχεδιαστεί για να βελτιώσει τη συνοχή και την αποτελεσματικότητα των πολιτικών μέσω της εξέτασης εννέα διαστάσεων που διαμορφώνουν τις υλικές συνθήκες ζωής των ανθρώπων (εισόδημα, εργασία και στέγαση) και την ποιότητα της ζωής τους (υγεία, εκπαίδευση, περιβάλλον, ασφάλεια, πρόσβαση σε υπηρεσίες και συμμετοχή στα κοινά). Οι εν λόγω εννέα διαστάσεις προκύπτουν από τα χαρακτηριστικά τόσο των ατόμων όσο και κάθε συγκεκριμένης περιοχής. Η μέτρησή τους επιτυγχάνεται καλύτερα μέσω δεικτών για τα πραγματικά αποτελέσματα παρά μέσω δεικτών των εισροών και των εκροών.

Η μέτρηση των εννέα αυτών διαστάσεων μέσα από μία δέσμη συγκρίσιμων δεικτών σε 362 περιφέρειες που βρίσκονται σε 34 χώρες του ΟΟΣΑ δείχνει ότι τα αποτελέσματα της ευημερίας αποκτούν υπόσταση πολύ διαφορετικά από τόπο σε τόπο. Οι διαφορές όσον αφορά την ευημερία είναι συχνά μεγαλύτερες μεταξύ των περιφερειών της ίδιας χώρας από όσο ανάμεσα σε διαφορετικές χώρες. Για παράδειγμα, η διαφορά στο εκπαιδευτικό επίπεδο του εργατικού δυναμικού μεταξύ της Χώρας των Βάσκων και της Ανδαλουσίας είναι παρόμοια με αυτή μεταξύ Ισπανίας και Σουηδίας. Αυτού του είδους οι περιφερειακές αποκλίσεις μπορούν να αυξήσουν τις κοινωνικές δαπάνες, να θέσουν σε κίνδυνο την κοινωνική συνοχή και να μειώσουν τις εθνικές επιδόσεις. Στις χώρες όπου οι περιφερειακές αποκλίσεις

στην απασχόληση, στην εκπαίδευση και στην πρόσβαση σε υπηρεσίες είναι μεγαλύτερες, τα αποτελέσματα όσον αφορά την ευημερία είναι επίσης χαμηλότερα και σε επίπεδο χώρας.

---

*Η καλύτερη εξισορρόπηση των αποτελεσμάτων ευημερίας θα μπορούσε να βοηθήσει στη βελτίωση της ευκαμψίας των περιφερειών.*

---

Η πιο ισότιμη κατανομή των αποτελεσμάτων ευημερίας μπορεί να επηρεάσει τις ζωές των ανθρώπων και ενδεχομένως να συμβάλει στην ενίσχυση της ευκαμψίας των περιφερειών. Στις περιφέρειες όπου η εισοδηματική ανισότητα είναι χαμηλότερη ο ρυθμός αύξησης του Ακαθάριστου Εγχώριου Προϊόντος (ΑΕΠ) κατά κεφαλή ήταν κατά μέσο όρο σχετικά υψηλότερος κατά την τελευταία δεκαετία, και ιδιαίτερα μετά την οικονομική κρίση. Εντούτοις, ο μέσος όρος των αποτελεσμάτων ευημερίας στις περιφέρειες όσο και η κατανομή τους ποικίλλουν σημαντικά. Νέα στοιχεία για την εισοδηματική ανισότητα σε υποεθνικό επίπεδο, για παράδειγμα, δείχνουν ότι η εισοδηματική ανισότητα είναι κατά μέσο όρο υψηλότερη στις μεγάλες πόλεις.

Οι περιφέρειες έχουν διαφορετικές ικανότητες για να μεταβάλουν τα αποτελέσματα ευημερίας με την πάροδο του χρόνου και διαφορετικούς μηχανισμούς επίδρασης στις ποικίλες διαστάσεις της ευημερίας. Ενώ τα αποτελέσματα απασχόλησης μπορεί να αλλάξουν σε διάστημα μόλις μερικών ετών, άλλες διαστάσεις, όπως η ασφάλεια και η εκπαίδευση, απαιτούν πιο μακροχρόνια επένδυση. Για παράδειγμα, περισσότερο από το 80% των περιφερειών του ΟΟΣΑ που κατά το 2000 βρίσκονταν στο τελευταίο πεμπτημόριο όσον αφορά την ασφάλεια και το 90% αυτών στο τελευταίο πεμπτημόριο όσον αφορά την εκπαίδευση παρέμεναν στην ίδια κατηγορία και το 2013.

Σύμφωνα με το πλαίσιο για την περιφερειακή ευημερία, οι διαφορετικές διαστάσεις της ευημερίας μπορούν να αλληλοσυγκρούονται ή να αλληλοενισχύονται. Είναι σημαντικό να λαμβάνονται υπόψη οι συμπληρωματικές πτυχές και οι συμβιβασμοί μεταξύ των διαστάσεων, προκειμένου να βελτιωθεί η συνοχή των πολιτικών. Οι πολίτες μπορούν επίσης να επηρεάσουν το σχεδιασμό και την εφαρμογή του μείγματος πολιτικής μέσω της ποιότητας της τοπικής αυτοδιοίκησης και των θεσμών.

---

*Κατευθυντήριες γραμμές για την υλοποίηση μίας στρατηγικής για την περιφερειακή ευημερία.*

---

Οι περιφέρειες και οι πόλεις που επιθυμούν να υιοθετήσουν μία στρατηγική για την ευημερία, προκειμένου να βελτιώσουν τις τρέχουσες συνθήκες διαβίωσης και τις μελλοντικές ευκαιρίες των πολιτών τους, θα πρέπει να λάβουν υπόψη τα ακόλουθα βήματα:

- Τη μετουσίωση των στόχων ευημερίας σε χρήσιμους για τη χάραξη πολιτικής δείκτες. Η μέτρηση της περιφερειακής ευημερίας πρέπει να είναι σαφώς συνδεδεμένη με τους στόχους της περιφερειακής πολιτικής εναρμονισμένους εντός και μεταξύ των επιπέδων διακυβέρνησης.
- Την επιλογή των δεικτών. Θα πρέπει να θεσπιστεί μία διαδικασία διαβούλευσης που θα επικεντρώνεται σε μία περιορισμένη δέσμη βασικών δεικτών που αντικατοπτρίζουν τις τοπικές προτεραιότητες και πλεονεκτήματα, όπως υπογραμμίζεται στο πλαίσιο του ΟΟΣΑ για την περιφερειακή ευημερία.
- Τον καθορισμό βάσεων αναφοράς και προσδοκώμενων αποτελεσμάτων. Ο προσδιορισμός ενός σαφούς σημείου εκκίνησης και ενός φάσματος στόχων που θα πρέπει να επιτευχθούν θα βοηθήσει στη διάρθρωση της πορείας της δημόσιας δράσης γύρω από ένα διαφανές χρονοδιάγραμμα με ενδιάμεσα στάδια.
- Την παρακολούθηση της προόδου και την αξιολόγηση των δυνατοτήτων των διαφορετικών τόπων. Οι δείκτες περιφερειακής ευημερίας αποτελούν ένα εργαλείο για την παρακολούθηση των μεταβολών που συντελούνται με την πάροδο του χρόνου και για τον εντοπισμό των συγκεκριμένων πλεονεκτημάτων προς ανάπτυξη σε διαφορετικές κοινότητες.
- Την προώθηση της συμμετοχής των πολιτών και την κοινοποίηση των αποτελεσμάτων. Η συμμετοχή των πολιτών από τα αρχικά στάδια της πρωτοβουλίας μέτρησης δημιουργεί τη δυναμική για την ανάληψη δράσης, διευκολύνει τις προσαρμογές της πολιτικής όταν αυτές είναι απαραίτητες και αυξάνει το βαθμό λογοδοσίας και εμπιστοσύνης.

© OECD

**Η περίληψη αυτή δεν αποτελεί επίσημη μετάφραση του ΟΟΣΑ.**

Η αναπαραγωγή της περίληψης αυτής επιτρέπεται υπό την προϋπόθεση ότι παρατίθεται το δικαίωμα αποκλειστικής εκμετάλλευσης του ΟΟΣΑ, καθώς και ο τίτλος της πρωτότυπης έκδοσης.

**Οι Πολύγλωσσες Περιλήψεις είναι μεταφρασμένα αποσπάσματα των δημοσιευμάτων του ΟΟΣΑ που εκδόθηκαν αρχικά στην αγγλική και τη γαλλική γλώσσα.**

**Διατίθενται δωρεάν στο Ηλεκτρονικό Βιβλιοπωλείο του ΟΟΣΑ [www.oecd.org/bookshop](http://www.oecd.org/bookshop)**

Για περισσότερες πληροφορίες επικοινωνήστε με το Τμήμα Δικαιωμάτων και Μεταφράσεων της Διεύθυνσης Δημοσίων Υποθέσεων και Επικοινωνιών του ΟΟΣΑ μέσω ηλεκτρονικού ταχυδρομείου στη διεύθυνση: [rights@oecd.org](mailto:rights@oecd.org) ή μέσω φαξ: +33 (0)1 45 24 99 30.

OECD Rights and Translation unit (PAC)

2 rue André-Pascal, 75116

Paris, France

Επισκεφτείτε τον ηλεκτρονικό μας κόμβο [www.oecd.org/rights](http://www.oecd.org/rights)



**[Read the complete English version on OECD iLibrary!](#)**

© OECD (2014), *How's Life in Your Region?: Measuring Regional and Local Well-being for Policy Making*, OECD Publishing.

doi: 10.1787/9789264217416-en