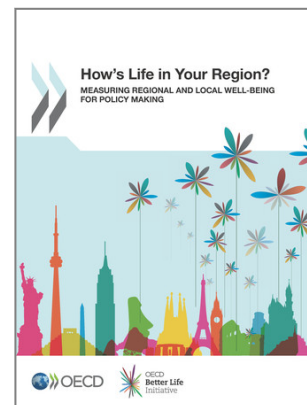


OECD *Multilingual Summaries*

How's Life in Your Region?

Measuring Regional and Local Well-being for Policy Making

Summary in Danish



Read the full book on: [10.1787/9789264217416-en](https://doi.org/10.1787/9789264217416-en)

Hvordan er livet i din region?

Måling af regional og lokal velfærd med henblik på beslutningstagning

Sammendrag på dansk

Alle vil gerne have det godt der, hvor de bor, så en måling af deres daglige oplevelse kan give mere mening for dem end et nationalt gennemsnit. Et komplet billede af økonomien og samfundet skal omfatte det, folk værdsætter ved deres umiddelbare levevilkår, hvordan de opfører sig, når deres forventninger ikke bliver opfyldt, og hvordan lokale services bidrager til bedre jobmuligheder og et sundere liv. Regionale indikatorer for velfærd er med til at registrere, om opsving og velstand omsættes til et bedre liv for alle.

Regioner kan anvende velfærdsindikatorer til mange formål i henhold til deres specifikke prioriteter og behov. Disse indikatorer kan hjælpe regionerne med at identificere deres relative styrker og svagheder inden for velfærd, overvåge tendenser og sammenligne dem med andre områder. De kan også øge kendskabet til specifikke velfærdsudfordringer. Endelig kan de vejlede politisk prioritering, idet de afspejler, hvad der betyder mest for borgerne.

En fælles ramme for måling af regional velfærd baseret på ni dimensioner.

Hvordan er livet i din region? kan tilbyde en fælles ramme for måling af folks velfærd på regionalt niveau. Rammen er udformet med henblik på at forbedre sammenhæng og effektivitet i de politiske beslutninger ved at se på ni dimensioner, som former folks materielle vilkår (indkomst, arbejde og bolig) og deres livskvalitet (sundhed, uddannelse, sikkerhed, adgang til services og borgerengagement). Disse ni dimensioner afledes både af enkeltpersoners karakteristika og for et specifikt områdes karakteristika. De måles bedst via indikatorer for reelle udfald i stedet for input eller output.

Når disse ni dimensioner måles gennem et sæt sammenlignelige indikatorer i 362 regioner over 34 OECD-lande, kan man se, at velfærdsudfald viser sig på meget forskellige måder forskellige steder. Der er ofte større forskel på velfærden mellem forskellige regioner end mellem forskellige lande. Afstanden i arbejdsstyrkens uddannelsesniveau mellem Baskerlandet og Andalusien svarer f.eks. til forskellen mellem Spanien og Sverige. Den slags regionale forskelle kan øge velfærdsudgifterne, bringe den sociale sammenhængskraft i fare og undergrave de nationale resultater. Lande med større regionale forskelle i arbejdspladser, uddannelse og adgang til services har også lavere velfærdsudfald på landeniveau.

En bedre balance på tværs af velfærdsudfald kunne bidrage til at forbedre den regionale robusthed.

En mere ligelig fordeling af velfærdsudfaldene kan påvirke folks liv og kunne spille en rolle med hensyn til at forbedre den regionale robusthed. Regioner med lavere indkomstulighed har i gennemsnit haft relativt højere vækstrater i bruttonationalproduktet (BNP) pr. capita i de sidste 10 år, og især siden den

økonomiske krise. De gennemsnitlige velfærdsudfald i regioner og deres fordeling varierer imidlertid betydeligt. Nye data om indkomstulighed på subnationalt niveau viser f.eks., at indkomstuligheder i gennemsnit er højere i store byer.

Regioner har forskellig kapacitet til at ændre deres velfærdsudfald over tid og forskellig indflydelse på de forskellige velfærdsdimensioner. Jobudfald kan ændres på nogle få år, men andre dimensioner som sikkerhed og uddannelse kræver en mere langsigtet investering. Mere end 80 % af OECD-regionerne i den nederste kvintil for sikkerhed og 90 % af regionerne i den nederste kvintil for uddannelse i 2000 var der stadig i 2013.

Den regionale velfærdsramme afslører, at forskellige velfærdsdimensioner kan modarbejde hinanden eller forstærke hinanden. Hvis man tager højde for komplementariteter og afvejninger på tværs af dimensioner, kan det bidrage til mere sammenhængende politikker. Borgerne kan påvirke designet og implementeringen af politikmikset gennem kvaliteten af lokal governance og lokale institutioner.

Vejledning til implementering af en regional velfærdsstrategi.

Regioner og byer, som gerne vil indføre en velfærdsstrategi for at forbedre de aktuelle levevilkår og fremtidsmulighederne for deres borgere, bør overveje følgende:

- Omsæt velfærdsmålsætninger til politikrelevante indikatorer. Regional velfærdsmåling skal have en tydelig forbindelse til regionalpolitiske målsætninger, som er rettet ind på tværs af og inden for de forskellige administrative niveauer.
- Vælg indikatorer. Der skal etableres en deliberativ høringsproces for at fokusere på et begrænset antal nøgleindikatorer, der afspejler lokale prioriteringer og aktiver, sådan som det understreges i OECD's regionale velfærdsramme.
- Identificer baselines og forventede resultater. Når der identificeres et tydeligt udgangspunkt og en række mål, der skal nås, bidrager man til at indramme forløbet af den offentlige indsats omkring en transparent tidslinje og mellemliggende milepæle.
- Overvåg forløbet, og vurder forskellige steders potentiale. Regionale velfærdsindikatorer er et værktøj til at spore ændringer over tid og identificere de specifikke aktiver, der skal udvikles i forskellige lokalsamfund.
- Engager borgerne, og kommuniker resultater. Hvis man engagerer borgerne på et tidligt tidspunkt i måleinitiativet, opbygges der et momentum for handling, det bliver lettere at justere politikker, når der er behov for det, og det øger ansvarligheden og tilliden.

© OECD

Dette sammendrag er ikke en officiel OECD oversættelse.

Reproduktion af dette sammendrag er kun tilladt på betingelse af, at OECD copyright og titel på den originale publikation nævnes.

Sammendrag på flere sprog er oversatte uddrag af OECD publikationer, der oprindeligt blev publiceret på engelsk og fransk.

De er gratis tilgængelige på OECD Online Bookshop www.oecd.org/bookshop

For yderligere oplysninger kan man kontakte afdelingen OECD Rettigheder og Oversættelser, Direktoratet for Offentlige Anliggender og Kommunikation på rights@oecd.org eller pr. fax: +33 (0)1 45 24 99 30.

OECD Rights and Translation unit (PAC)

2 rue André-Pascal, 75116

Paris, France

Besøg vores website www.oecd.org/rights



[Read the complete English version on OECD iLibrary!](#)

© OECD (2014), *How's Life in Your Region?: Measuring Regional and Local Well-being for Policy Making*, OECD Publishing.

doi: 10.1787/9789264217416-en